

カンロ直営店「ヒトツブカンロ」人気 NO.1 の「グミツツエル」に新ラインナップ登場

カンロ飴やピュレグミなどでおなじみのカンロ株式会社（本社：東京都新宿区、代表取締役社長 三須 和泰、以下カンロ）は、直営店「ヒトツブカンロ」で人気 NO.1 の「グミツツエル」の新ラインナップを発売いたします。



「グミツツエル」は、5年をかけて開発した外側パリッと、中はしっとりの次世代食感グミです。2012年から発売し、累計約600万枚を販売している、「ヒトツブカンロ」の人気 NO.1 商品です。東京駅の人気お土産ランキングでは、毎回上位に入り、最近ではパリッとした咀嚼音が ASMR としても話題となっています。

今回、様々なニーズにお応えし、より多くの方に楽しんでいただけるように、これまで箱入りで販売していた「グミツツエル」から新ラインナップを発売します。

《さらにかわいくなったグミツツエルが新パッケージで登場》

■「グリーティンググミツツエル」



グミツツエルが封筒型のかわいらしいパッケージに入って登場。グリーティングカードを贈るように日頃の想いを込めたプチギフトや、自分へのご褒美、お試し買いにもぴったりなサイズ。かわいいグミ粒が見えるパッケージデザインも特徴。リング（5種アソート）・ハート・クローバー・さくらの計4種類を発売。

種類：リング（5種アソート／ソーダ、アップル、ラフランス、グレープフルーツ、ブルーベリー）、さくら（さくらんぼ）、クローバー（ラフランス）、ハート（グレープ）

価格：540円（税込）

発売：2020年3月17日（火）

※クローバー・ハートは3月下旬からの発売となります。

■「リングのグミツェル缶」



キャンディでも人気の缶入りタイプのグミツェル。
見た目もかわいい丸缶は持ち運びに便利で、アフターユースにもぴったり。

味種：5種アソート（ソーダ、アップル、ラフランス、グレープフルーツ、ブルーベリー）

価格：650円（税込）

■「グミツェル」ラインナップ

6個入：800円（税込）

12個入：1,550円（税込）

30個入：3,800円（税込）

プチ：1,400円（税込）



■「ヒトツブカンロ」とは？

「ヒトツブカンロ」はカンロ飴やピュレグミでおなじみのカンロ株式会社が創業100周年を迎える2012年にオープンしたキャンディショップです。コンセプトは「ヒトからヒトへ つながるヒトツブ」。キャンディをあげる楽しさともらう楽しさを作り出し、小さなヒトツブがヒトからヒトへとつながっていくお店を目指しています。現在は、「東京 GRANSTA 店」「大阪 LUCUA 1100 店」の常設店2店舗とポップアップストア新宿ミロード店（2020年2月19日～2020年5月31日の期間限定）を展開しています。

■ヒトツブカンロ ショップ情報

<ヒトツブカンロ 東京 GRANSTA 店>

〒100-0005 東京都千代田区丸の内 1-9-1 JR 東京駅構内 B1F グランスタ内

TEL：03-5220-5288



<ヒトツブカンロ 大阪 LUCUA 1100 店>

〒530-0001 大阪府大阪市北区梅田 3-1-3 LUCUA 1100 2F

TEL：06-6151-1528

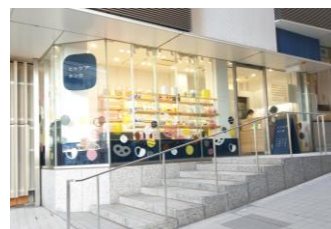


<ヒトツブカンロ 新宿ミロード店（ポップアップストア）>

期間限定：2020年2月20日(木)～2020年5月31日(日)

〒160-0023 新宿区西新宿 1-1-3 新宿ミロードモザイク通り

TEL：03-3349-5715



※新型コロナウイルス対策に伴い、下記の通り直営店ヒトツブカンロの営業時間が変更となっております。

<東京 GRANSTA 店>

1. GRANSTA の営業時間変更に基づき、営業時間を変更。
(1)変更後 営業時間 常時 8 時～21 時 (変更前：通常平日 8 時～22 時)
(2)対象期間 2020 年 3 月 2 日(月)～2020 年 3 月 31 日(日)

<大阪 LUCUA 1100 店>

1. LUCUA 1100 の営業時間変更に基づき、営業時間を変更。
(1)変更後 営業時間 常時 11 時～21 時 (変更前：通常平日 10 時～21 時)
(2)対象期間 2020 年 3 月 4 日(水)～当面の間

<新宿ミロード店 (ポップアップストア) >

1. 新宿ミロードの営業時間変更に基づき、営業時間を変更。
(1)変更後 営業時間 10 時～20 時 (変更前：10 時～21 時)
(2)対象期間 2020 年 3 月 2 日(月)～2020 年 3 月 27 日(金)

「ヒトツブカンロ」公式ホームページ <https://www.kanro.jp/hitotubu/>

「ヒトツブカンロ」 ASMR・グミツベル公式咀嚼音(カンロ公式 YouTube) <https://youtu.be/uXu8nme1x8E>

■グミを成長エンジンに！カンロの挑戦

カンロは近年高まる糖質制限ブームや、消費者の糖に対する意識の変化を受けて、新しい会社へ生まれ変わるべく、2017 年に **40 年ぶりとなる CI (コーポレート・アイデンティティ) の刷新**を行ない、「糖から未来をつくり世界中の人を笑顔にするキャンディ No.1 企業になる」という長期ビジョンを掲げました。

近年、グミ市場は継続的に成長しています。当社はこれを市場機会と捉え、積極的投資を行い、No.1 企業への成長エンジンとし、今後は「ピュレグミ」や「カンデミーナ」のような既存ブランドの進化とともに、新しいグミの開発も積極的に行って参ります。

<カンロ展開ブランド>



■会社概要

社名 : カンロ株式会社
代表 : 代表取締役社長 三須和泰
所在地 : 東京都新宿区西新宿 3 丁目 20 番 2 号 東京オペラシティビル 37 階
創業 : 1912 年(大正元年)11 月 10 日
事業内容 : 菓子、食品の製造および販売
URL : <https://www.kanro.co.jp/>

当社は創業から百余年、「糖と歩む企業」として、社名になっている「カンロ飴」を始め、ミルクフレーバーキャンディ市場売上 No.1 ブランド※「金のミルク」、菓子食品業界で初ののど飴となる「健康のど飴」、大人の女性に向けたグミ市場を創り上げた「ピュレグミ」など、常に消費者の皆様から愛され続ける商品を創り続けてまいりました。2012 年からは直営店「ヒトツブカンロ」を運営し、「ヒトからヒトへ つながる ヒトツブ」をコンセプトにキャンディの魅力を発信しています。

※株式会社インテージ S R I ミルクフレーバーキャンディ市場

2018 年 9 月～2019 年 8 月累計販売金額ブランドランキング