

話題の新味覚コラボレーション、秋の新作が続々登場！

『ピエール・エルメの新味覚キャンディ「アンヴィ」』

『ピエール・エルメの新味覚グミ「イスパハン」』

カンロ飴やピュレグミなどでおなじみのカンロ株式会社(本社:東京都中野区、代表取締役社長:三須和泰、以下 カンロ)は、ピエール・エルメとのコラボレーション第二弾となるキャンディ『ピエール・エルメの新味覚キャンディ「アンヴィ」』を2017年9月26日(火)より発売いたします。また、今回のコラボレーションとして初めてのグミ『ピエール・エルメの新味覚グミ「イスパハン」』を2017年10月10日(火)から発売し、秋に向けてラインナップの拡大をいたします。

2017年の春、3月に発売した第一弾商品『ピエール・エルメの新味覚キャンディ「イスパハン」』はキャンディで表現した新しい「イスパハン」として、従来のキャンディユーザーだけでなく、イスパハンファンからも好評をいただきました。今回発売する秋の新しい2つの味わいも、自信を持っておすすめできる仕上がりとなりました。

カンロは、これからも、ひと粒ひと粒にこだわった魅力的なグミ・キャンディを発信していきます。



(商品イメージ) 秋の新味覚キャンディ・グミ

カンロ ホームページ : <https://www.kanro.co.jp/>

カンロ ピエール・エルメの新味覚シリーズ : https://www.kanro.jp/maison/ph_series/

【商品概要】

カシス × バニラ × スミレ 甘美な香り

商品名 : ピエール・エルメの新味覚キャンディ「アンヴィ」

販売開始日 : 2017年9月26日(火)

価格 : オープン価格

内容量 : 65g (個装紙込み)

販売エリア : コンビニエンス等を中心とした全国 / 全チャネル

特長 : コラボキャンディ第二弾。カシスの味わいにバニラとスミレがほんのり香る、
繊細で甘美な「アンヴィ」をキャンディで表現しました。
軽い食感のキャンディで口溶けセンターを包み込むことで、
噛んだ瞬間にカシスとバニラとスミレの香りが広がります。



アンヴィについて

カシスとバニラとスミレを組み合わせた「Envie (アンヴィ)」。
カシスとスミレの調和のなかにバニラがすっと入り込むことで、
バニラがスミレのフレーバーに上品さをもたらし、カシスの酸味にまろやかさを加えます。
「Envie (アンヴィ)」はフランス語で「欲求」などの意味があります。
エルメが特別な思いを込めて、自分の Envie (アンヴィ) に適うまで
時間をかけて工夫を加えて生まれた繊細な味覚です。



ライチ × ローズ × フランボワーズ 薫りを味わう

商品名 : ピエール・エルメの新味覚グミ「イスパハン」

販売開始日 : 2017年10月10日(火)

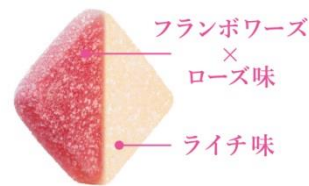
価格 : オープン価格

内容量 : 58g

販売エリア : コンビニエンス等を中心とした全国 / 全チャネル

特長 : コラボグミ第一弾。

フランボワーズとライチとローズ、3つの風味を組み合わせた
ピエール・エルメの代表作「イスパハン」をグミで表現しました。
濃厚な味わいを表現するためフランボワーズ・ライチ各々の果汁を12%配合、
ツートンカラーのグミを噛むことで、口の中で3つの風味が絡み合います。



「イスパハン」について

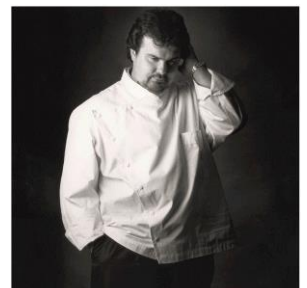


ピエール・エルメの代表作である「Ispahan (イスパハン)」はローズ、フランボワーズ、
及びライチの3つの風味が組み合わさって、一度味わったら忘れられない独特な風味を備えています。
うっとりするほど甘美なバラ風味クリームがライチと合体し、ローズとフランボワーズの芳香に呼応する
ライチのアロマが、力強い甘酸っぱさのコントラストを際立たせています。
なお、「イスパハン」はバラの一品種の名前であるとともに、見事な庭園がある古都(古代ペルシア)の
名称でもあります。

ピエール・エルメについて

21世紀のパティスリー界を先導する第一人者。

常に創造性あふれる菓子作りに挑戦し続け、独自の“オート・パティスリー”(高級菓子)の
ノウハウの伝授にも意欲を燃やしています。また、多くのスイーツファンから絶賛を浴び、
同業のパティシエたちからも畏敬されています。その鬼才ぶりは世界的に認められ、
ヴォーグ誌から“パティスリー界のピカソ”と称賛されました。



■会社概要

社名 : カンロ株式会社
代表 : 代表取締役社長 三須和泰
所在地 : 東京都中野区新井 2 丁目 10 番 11 号
創業 : 1912 年(大正元年)11 月 10 日
事業内容 : 菓子、食品の製造および販売
URL : <https://www.kanro.co.jp/>

創業から 100 年余キャンディに取り組み、社名になっている「カンロ飴」を始めとして、ミルクキャンディ売上 No.1※「金のミルクキャンディ」や菓子食品業界で初となる「のど飴」、大人の女性に向けたグミ市場を作り上げた「ピュレグミ」など、多くのロングセラーヒット商品を発売し、キャンディ市場の発展に寄与しています。2012 年からは直営店「ヒトツブカンロ」を運営し、「ヒトからヒトへ つながる ヒトツブ」をコンセプトにキャンディの魅力を発信しています。

※株式会社インテージ S R I ミルクフレーバーキャンディ市場
2014 年 10 月～2016 年 9 月累計販売金額アイテムランキング

【本製品に関するお客様からのお問い合わせ先】

カンロ株式会社 お客様相談室

Tel : 0120-88-0422

(受付時間 祝日を除く月～金曜日 9:00～17:00)